

# OptiPlex 7050 Micro

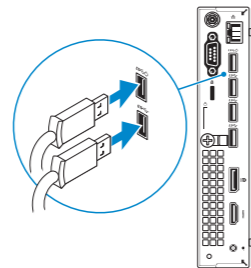
## Quick Start Guide

Guia de Início Rápido



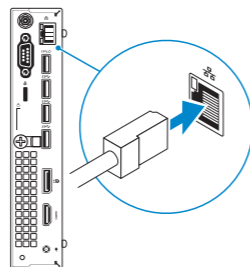
### 1 Connect the keyboard and mouse

Conecte o teclado e o mouse



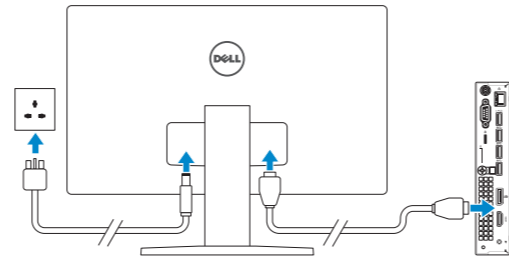
### 2 Connect the network cable — optional

Conecte o cabo da internet – opcional



### 3 Connect the display

Conecte a tela

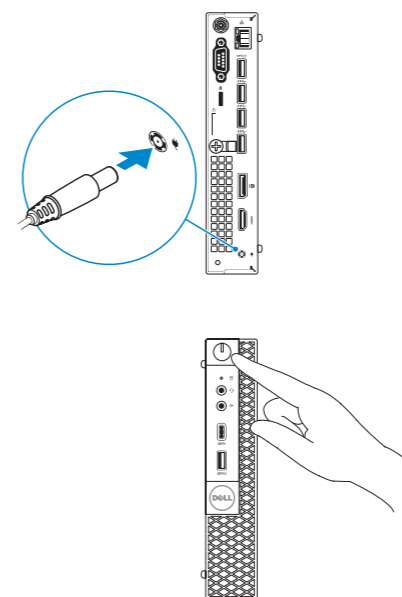


**NOTE:** If you ordered your computer with a discrete graphics card, connect the display to the discrete graphics card.

**NOTA:** se você encomendou seu computador com uma placa gráfica separada, conecte a tela ao conector na placa gráfica separada.

### 4 Connect the power cable and press the power button

Conecte o cabo de alimentação e pressione o botão liga/desliga



### 5 Finish operating system setup

Conclua a configuração do sistema operacional

#### Windows 7



##### Set a password for Windows

Configurar uma senha para o Windows



##### Connect to your network

Conectar-se à rede

**NOTE:** If you are connecting to a secured wireless network, enter the password for the wireless network access when prompted.

**NOTA:** quando se conectar a uma rede sem fio segura, insira a senha para o acesso à rede sem fio quando solicitado.



##### Protect your computer

Proteja seu computador

#### Ubuntu

Follow the instructions on the screen to finish setup.

Siga as instruções na tela para concluir a configuração.

## Product support and manuals

Suporte ao produto e manuais

### Contact Dell

Entre em contato com a Dell

### Regulatory and safety

Normatização e segurança

### Regulatory model

Modelo normativo

### Regulatory type

Tipo normativo

### Computer model

Modelo do computador

[Dell.com/support](http://Dell.com/support)

[Dell.com/support/manuals](http://Dell.com/support/manuals)

[Dell.com/support/windows](http://Dell.com/support/windows)

[Dell.com/contactdell](http://Dell.com/contactdell)

[Dell.com/regulatory\\_compliance](http://Dell.com/regulatory_compliance)

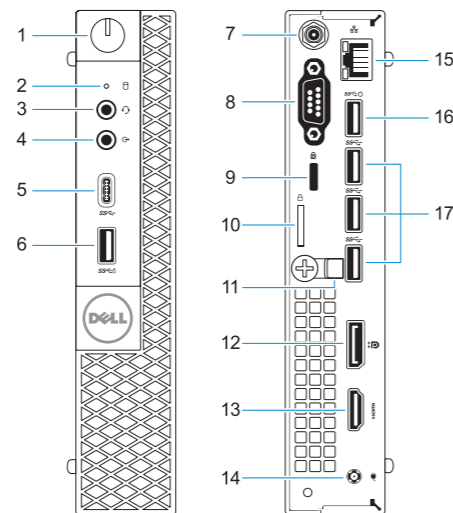
**D10U**

**D10U002**

**OptiPlex 7050 Micro**

## Features

Recursos



1. Power button and power light
2. Hard drive activity light
3. Headset port
4. Line-out port
5. USB 3.0 Type-C port
6. USB 3.0 port with PowerShare
7. Antenna SMA connector (optional)
8. VGA port or Serial port or PS/2 port or DisplayPort — optional
9. Kensington security cable slot
10. Padlock ring
11. Cable holder
12. DisplayPort

13. HDMI port
14. Power connector port
15. Network port
16. USB 3.0 port (supports Smart Power On)
17. USB 3.0 ports

1. Botão liga/desliga e luz de energia
2. Luz de atividade do disco rígido
3. Porta para fone de ouvido
4. Porta de saída de linha
5. Porta USB 3.0 Tipo C
6. Porta USB 3.0 com PowerShare
7. Conector de antena SMA
8. Porta VGA ou porta serial ou porta PS/2 ou DisplayPort — opcional
9. Encaixe do cabo de segurança Kensington
10. Anel de cadeado
11. Suporte do cabo

12. DisplayPort
13. Porta HDMI
14. Porta do conector de alimentação
15. Porta de rede
16. Porta USB 3.0 (suporta Smart Power On, ativação inteligente)
17. Portas USB 3.0



03PMG4A00

© 2016 Dell Inc.

© 2016 Microsoft Corporation.

© 2016 Canonical Ltd.

Printed in China.

2016-11